

Тренды российской экономики

Январь 2025 года

Динамика основных макроэкономических индикаторов (темпы роста, %) *

	2024 г.							2025 г.
	первый квартал	второй квартал	третий квартал	четвертый квартал	октябрь	ноябрь	декабрь	январь
<u>Индекс потребительских цен</u>								
в среднем за соответствующий период к концу предшествующего периода	100.64	100.63	100.61	101.17	100.75	101.43	101.32	101.23
на конец периода к концу соответствующего периода предшествующего года	107.72	108.59	108.63	109.52	108.54	108.88	109.52	109.92
<u>Базовый индекс потребительских цен</u>								
в среднем за соответствующий период к концу предшествующего периода (сезонность устранена)	100.42	100.72	100.74	100.99	100.86	100.98	101.13	101.12
на конец периода к концу соответствующего периода предшествующего года (сезонность устранена)	108.02	108.81	108.42	108.96	108.35	108.40	108.96	109.44
<u>Внутренний валовой продукт (ВВП) к</u>								
соответствующему периоду предшествующего года	105.4	104.1	103.1	104.0	-	-	-	-
в среднем за квартал к предшествующему периоду (сезонность и календарный фактор устранены)	100.4	101.7	100.6	101.2	-	-	-	-
<u>Промышленное производство</u>								
к соответствующему периоду предшествующего года	105.4	104.2	102.9	105.7	105.2	103.5	108.2	102.2
в среднем за месяц к последнему месяцу предшествующего периода (сезонность и календарный фактор устранены)	101.1	100.1	100.0	101.0	101.1	99.5	102.5	96.9

В данной научной работе использованы результаты проекта, выполняемого в рамках Программы фундаментальных исследований НИУ ВШЭ ФИ-2025-63 в 2025 году

Продолжение таблицы

	2024 г.							2025 г.
	первый квартал	второй квартал	третий квартал	четвертый квартал	октябрь	ноябрь	декабрь	январь
Опережающий индекс менеджеров по закупкам в обрабатывающей промышленности (PMI) ¹ на конец периода, сезонность устранена	55.7	54.9	49.5	50.8	50.6	51.3	50.8	53.1
<u>Строительство</u> к соответствующему периоду предшествующего года	101.7	102.9	100.1	103.3	100.1	100.5	107.5	107.4
в среднем за месяц к последнему месяцу предшествующего периода (сезонность устранена)	99.6	100.5	100.2	101.5	100.4	100.6	103.7	100.0
<u>Инвестиции в основной капитал</u> к соответствующему периоду предшествующего года	114.5	108.3	105.1	-	-	-	-	-
в среднем за квартал к предшествующему периоду (сезонность устранена)	103.5	100.8	100.6	-	-	-	-	-
<u>Реальные располагаемые денежные доходы населения</u> к соответствующему периоду предшествующего года	106.4	109.8	110.9	104.1	-	-	-	-
в среднем за квартал к предшествующему периоду (сезонность устранена)	102.0	102.2	101.6	99.5	-	-	-	-
<u>Реальная начисленная заработная плата</u> к соответствующему периоду предшествующего года	111.0	107.8	108.1	109.0	107.2	107.3	111.3	-
в среднем за месяц к последнему месяцу предшествующего периода (сезонность устранена) ²	100.8	100.3	100.8	<u>101.6</u> 102.0	<u>100.9</u> 100.9	<u>100.3</u> 100.4	<u>103.7</u> 104.6	-
<u>Агрегат основных реальных денежных доходов</u>³ к соответствующему периоду предшествующего года	109.9	109.5	109.7	109.1	108.8	108.2	110.4	-
в среднем за месяц к последнему месяцу предшествующего периода (сезонность устранена) ²	101.5	100.4	100.6	<u>100.8</u> 100.9	<u>100.8</u> 100.9	<u>100.2</u> 100.2	<u>101.4</u> 101.7	-

Продолжение таблицы

	2024 г.							2025 г.
	первый квартал	второй квартал	третий квартал	четвертый квартал	октябрь	ноябрь	декабрь	январь
<u>Уровень общей безработицы в возрасте 15 лет и старше</u> <u>(в % от численности рабочей силы)</u> в среднем за период (фактически)	2.77	2.55	2.41	2.33	2.30	2.35	2.34	2.40
<u>Совокупный спрос на рабочие места (численность занятых плюс число вакансий, млн. чел.)</u> в среднем за период (фактически)	75.3	76.2	76.5	76.5	76.4	76.6	76.3	75.0
в среднем за месяц к последнему месяцу предшествующего периода (сезонность устранена)	100.0	100.1	99.9	100.0	100.1	100.2	99.8	98.5
<u>Потребительские расходы населения</u> ⁴ к соответствующему периоду предшествующего года	108.7	106.7	105.3	104.9	104.8	105.2	104.7	104.6
в среднем за месяц к последнему месяцу предшествующего периода (сезонность устранена)	100.8	100.6	100.3	100.2	100.0	100.1	100.5	99.2
<u>Оборот розничной торговли пищевыми продуктами, напитками, табачными изделиями</u> к соответствующему периоду предшествующего года	107.5	106.0	105.8	105/0	105.8	105.2	104.1	105.6
в среднем за месяц к последнему месяцу предшествующего периода (сезонность устранена)	100.5	100.5	100.3	100.3	100.4	100.2	100.5	100.2

Продолжение таблицы

	2024 г.							2025 г.
	первый квартал	второй квартал	третий квартал	четвертый квартал	октябрь	ноябрь	декабрь	январь
<u>Оборот розничной торговли непродовольственными товарами</u> к соответствующему периоду предшествующего года	113.2	108.9	106.4	105.9	104.7	106.8	106.1	105.1
в среднем за месяц к последнему месяцу предшествующего периода (сезонность устранена)	101.5	100.4	100.5	100.0	99.3	100.4	100.4	98.5
<u>Платные услуги населению</u> к соответствующему периоду предшествующего года	103.6	104.2	102.7	103.0	103.4	102.4	103.0	102.5
в среднем за месяц к последнему месяцу предшествующего периода (сезонность устранена)	100.0	100.5	100.1	100.4	100.8	99.5	100.9	99.2
<u>Экспорт товаров (млрд. долл.)</u>	101.7	106.3	109.5	99.6	36.4	32.0	31.3	28.5
в среднем за месяц к последнему месяцу предшествующего периода (сезонность устранена)	102.1	99.0	99.7	96.0	101.2	94.4	92.8	109.9
<u>Импорт товаров (млрд. долл.)</u>	66.9	70.7	77.7	79.2	27.6	25.9	25.7	23.9
в среднем за месяц к последнему месяцу предшествующего периода (сезонность устранена)	98.7	101.5	101.8	97.6	102.0	96.3	94.7	108.9

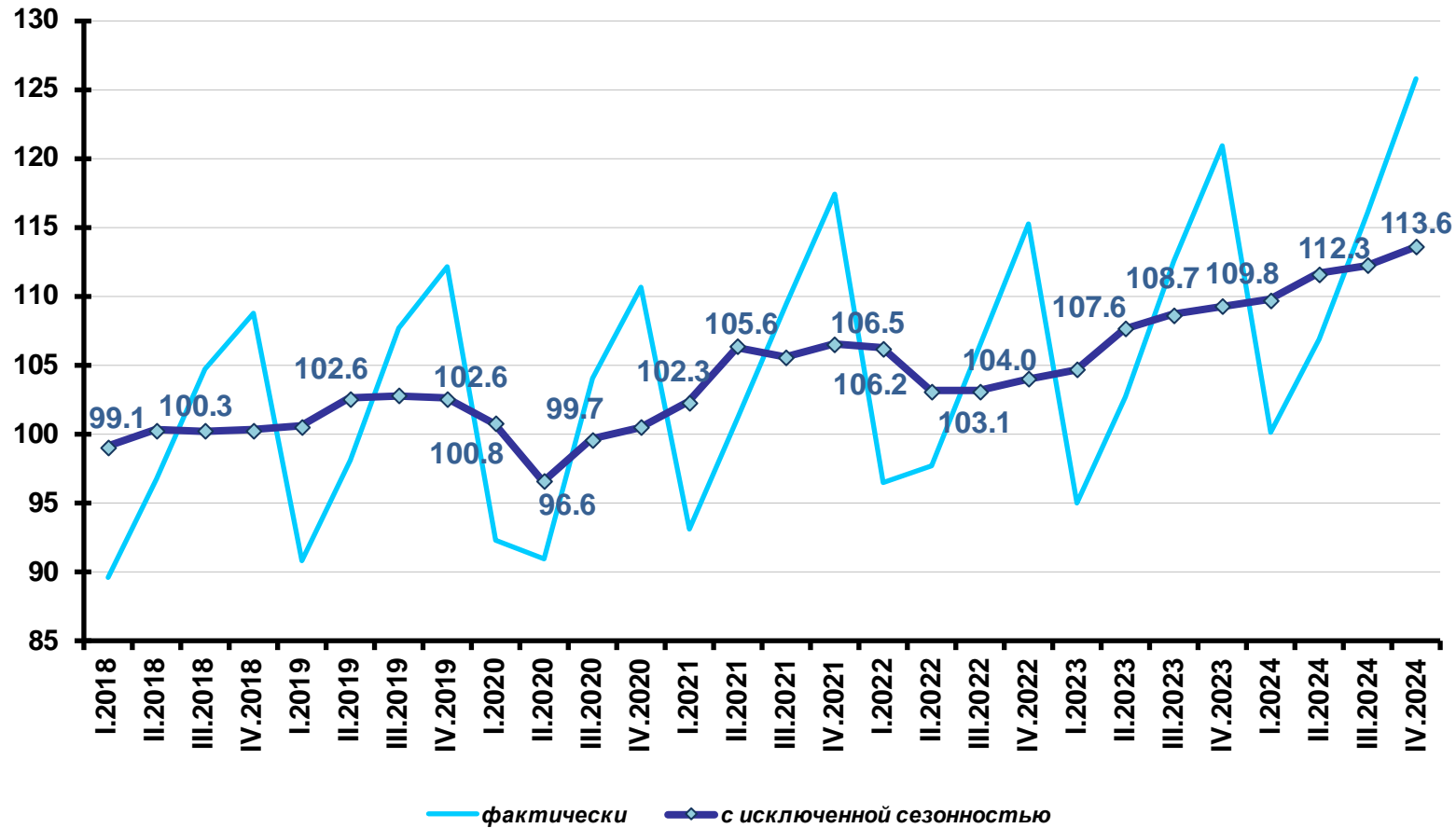
¹ Индекс PMI® обрабатывающих отраслей России. Интеллектуальными правами на данные или лицензией обладает S&P Global и/или дочерние компании.

² В числителе с учетом корректировки 'скачка' в декабре, в знаменателе – без учета.

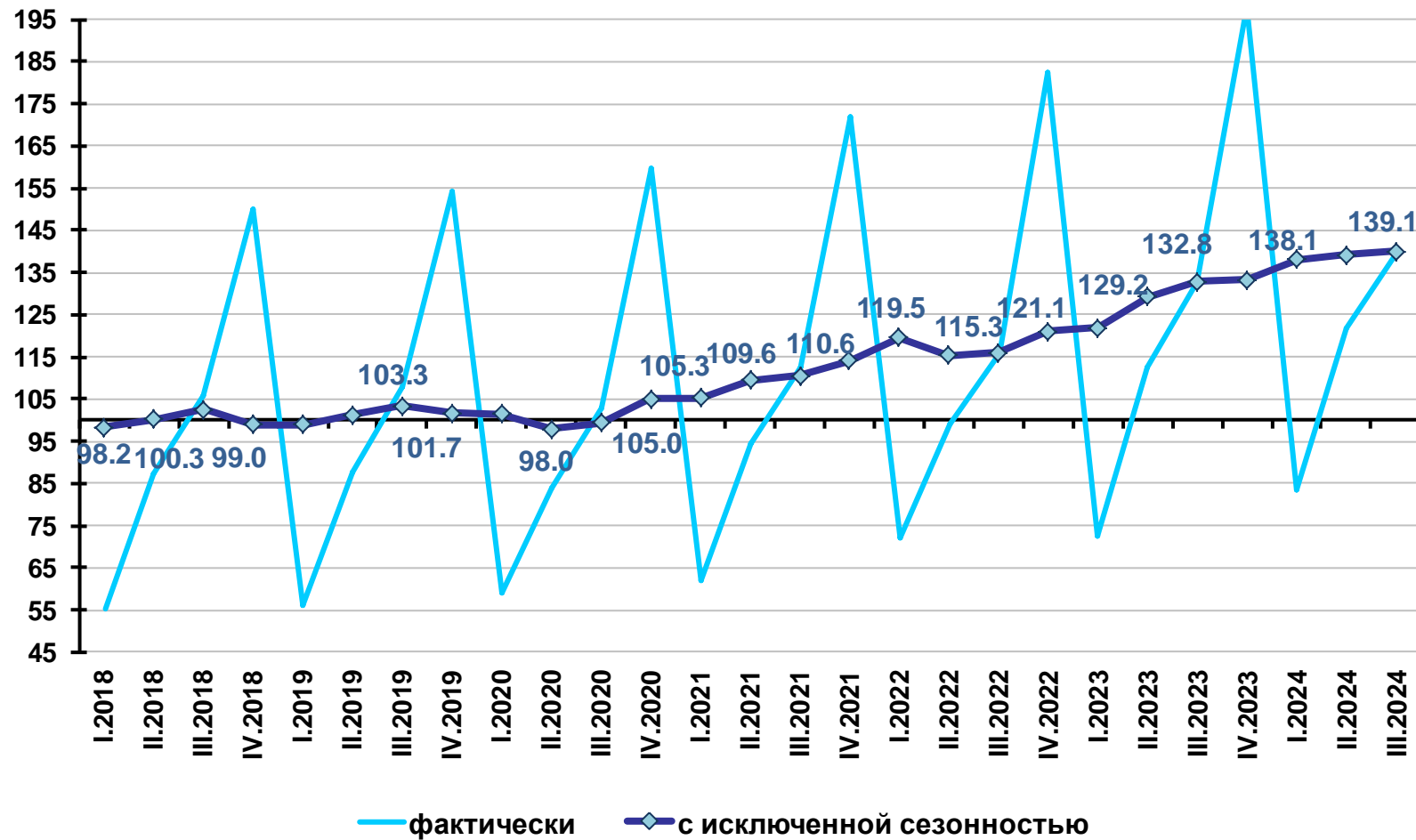
³ Агрегат включает взвешенные размеры среднемесячной начисленной заработной платы, среднемесячной начисленной пенсии (СФР) и начисленные проценты по рублевым вкладам и депозитам, приведенные к постоянным ценам с помощью ИПЦ ⁴ Потребительские расходы населения включают объемы оборота розничной торговли, объемы платных услуг на территории России.

• Исключение сезонности и учет данных по Республике Крым и г. Севастополю для динамических рядов объемов ВВП, объемов промышленного производства, строительства, потребительских расходов, оборота розничной торговли пищевыми продуктами, напитками, табачными изделиями и непродовольственными товарами, платных услуг, грузооборота транспорта реализованы на основе методов, разработанных ЦМАКП, с учетом фактора высокосных 2012, 2016, 2020, 2024 годов. Исключение сезонности для динамических рядов объемов реальных располагаемых доходов населения и уровня реальной начисленной заработной платы, уровня агрегата основных доходов - без учета фактора высокосных годов, но с учетом данных по Республике Крым и г. Севастополю. Исключение сезонности для динамических рядов объемов инвестиций в основной капитал, объемов экспорта и импорта - без учета фактора высокосных годов (см. соответствующие графики и строки в таблице).

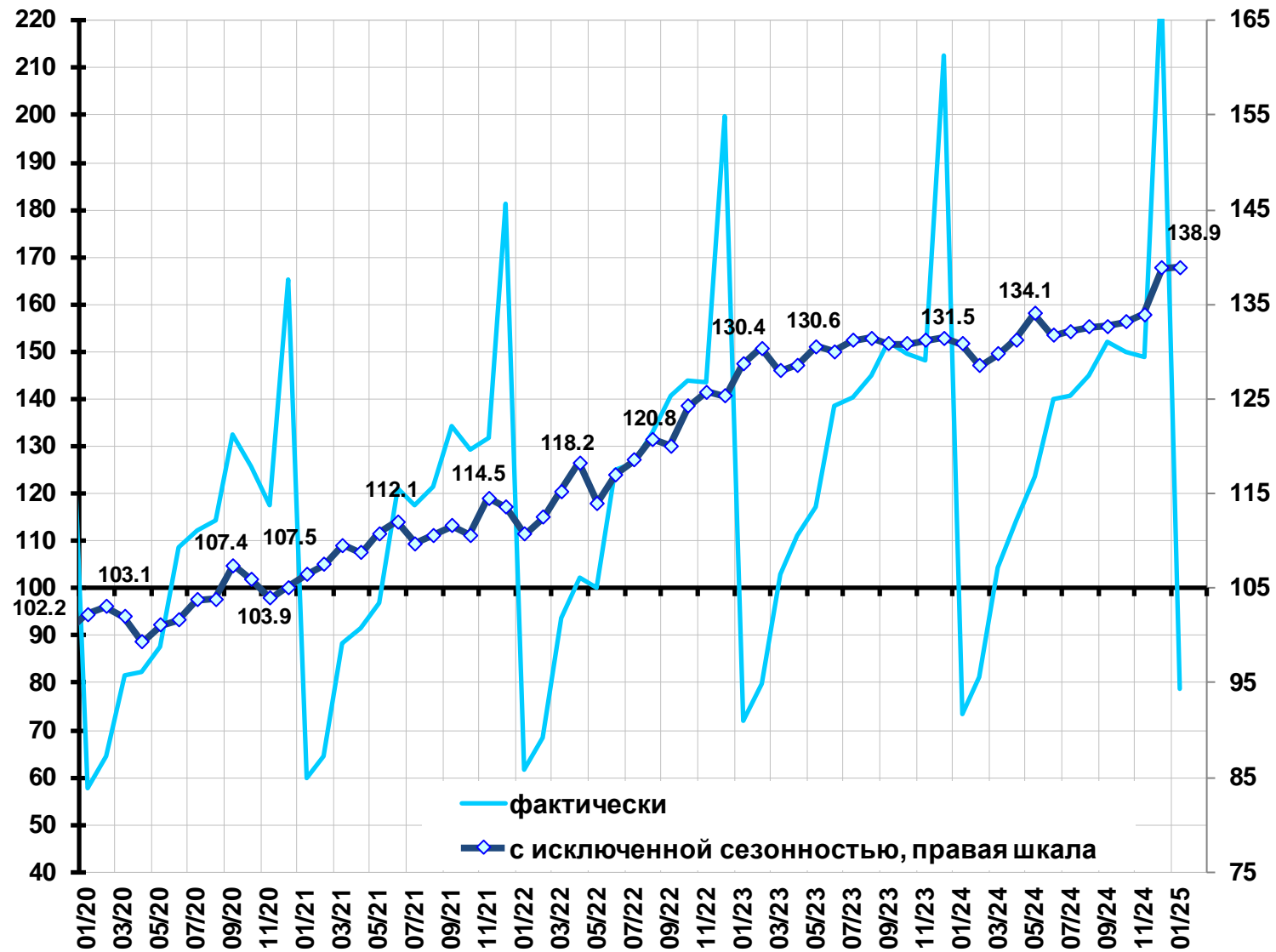
Внутренний валовой продукт (в % к среднеквартальному значению 2018 г.)



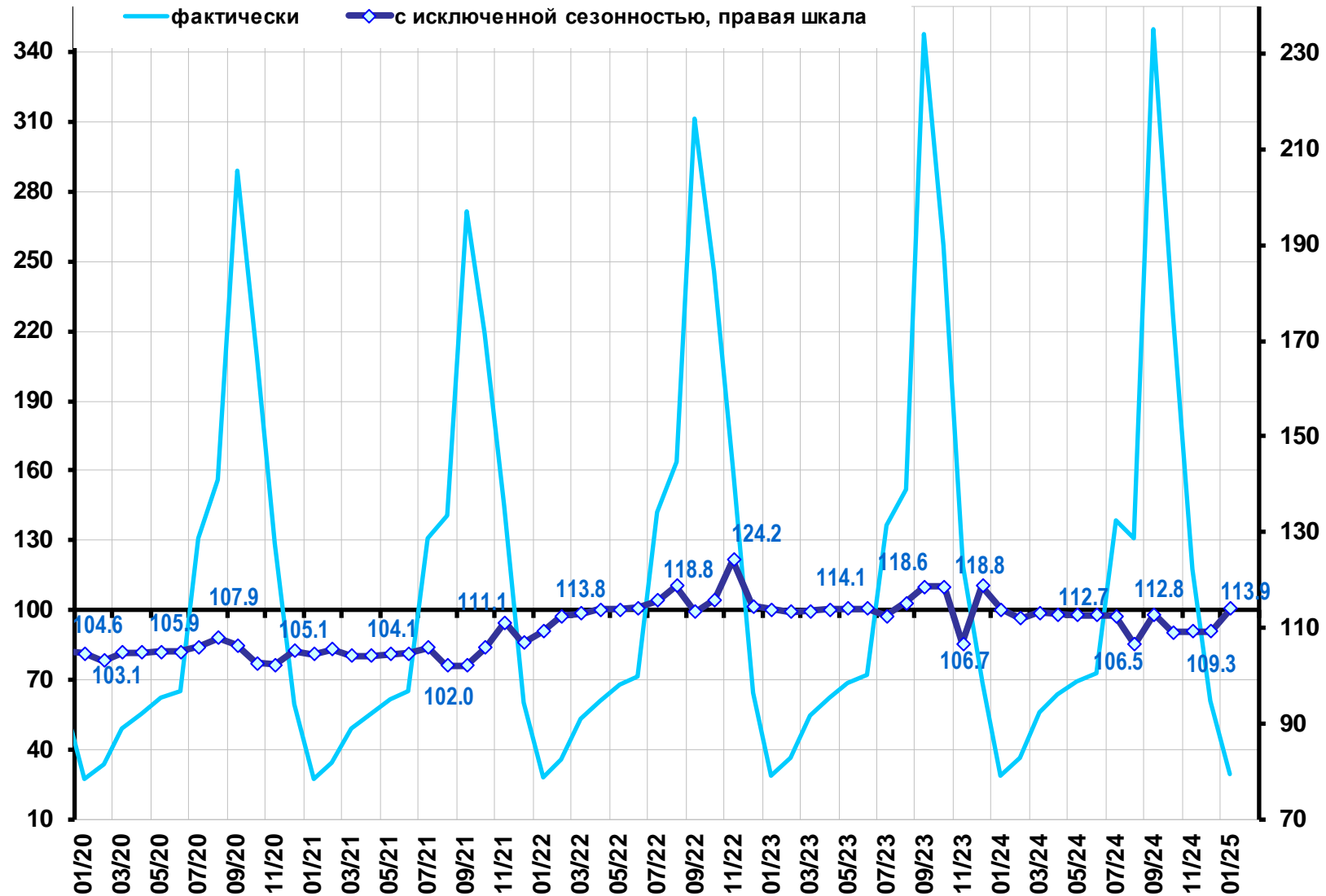
Инвестиции в основной капитал (в % к среднеквартальному значению 2018 г.)



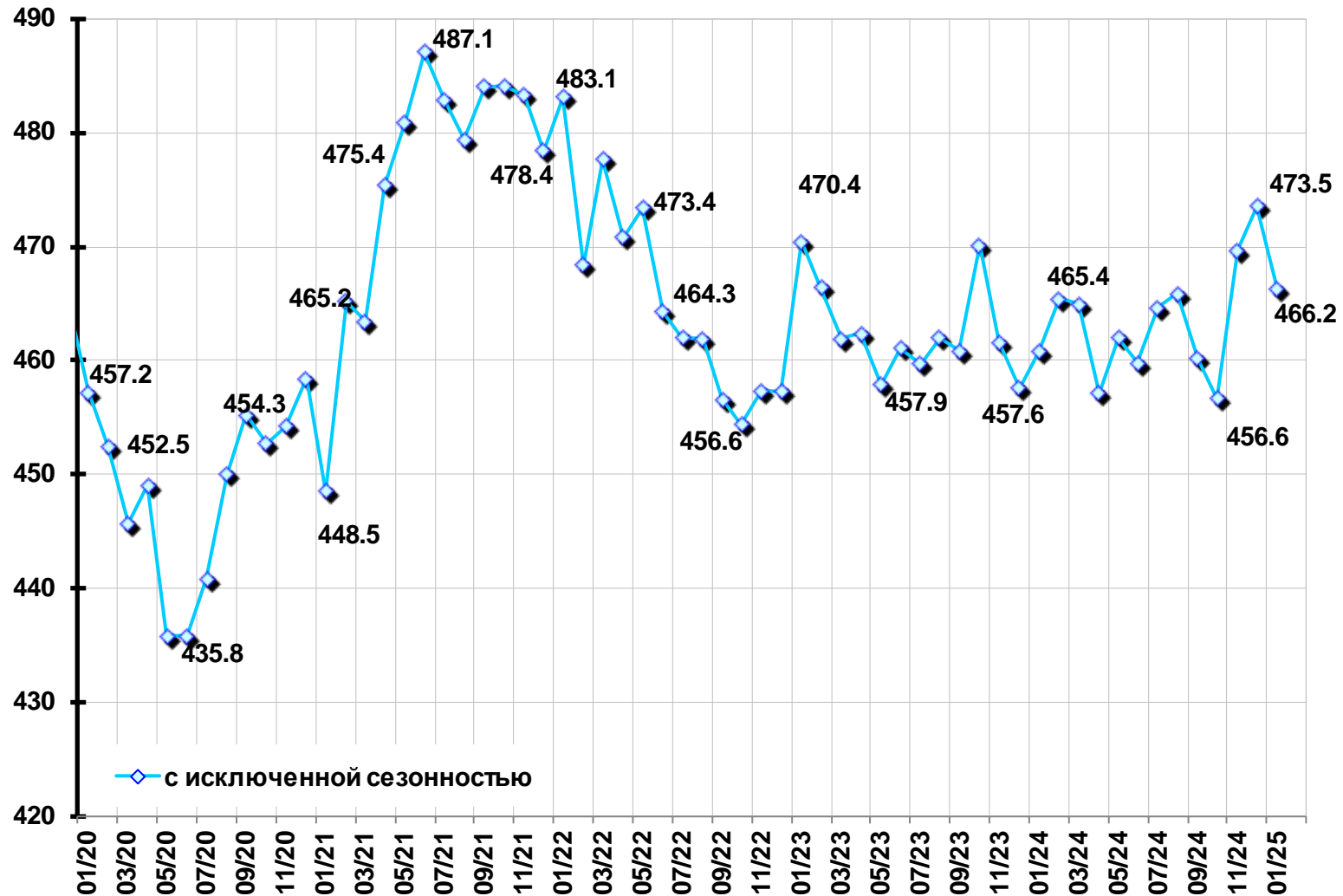
Строительство (в % к среднемесячному значению 2018 г.)



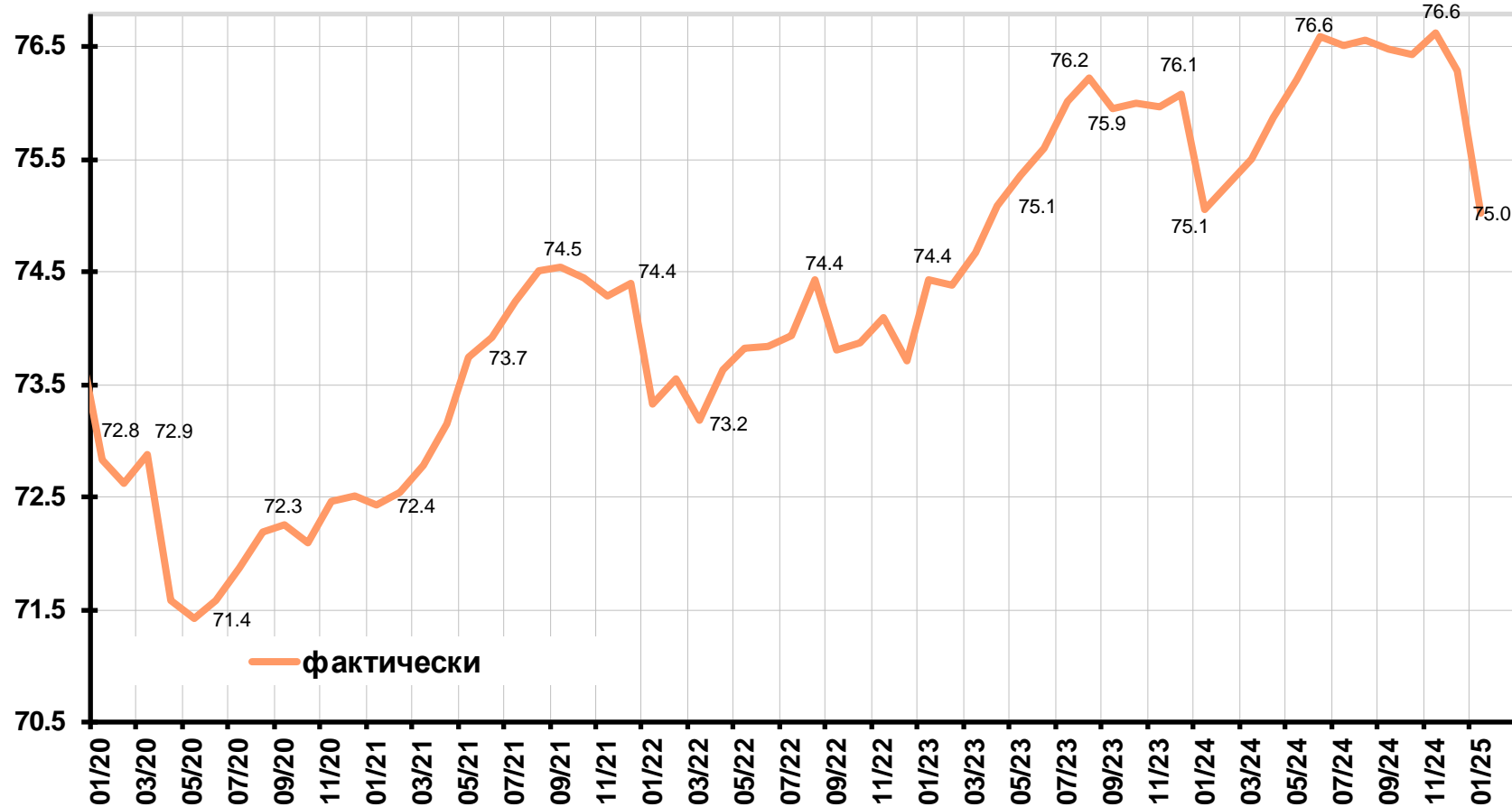
Сельское хозяйство (в % к среднемесячному значению 2018 г.)



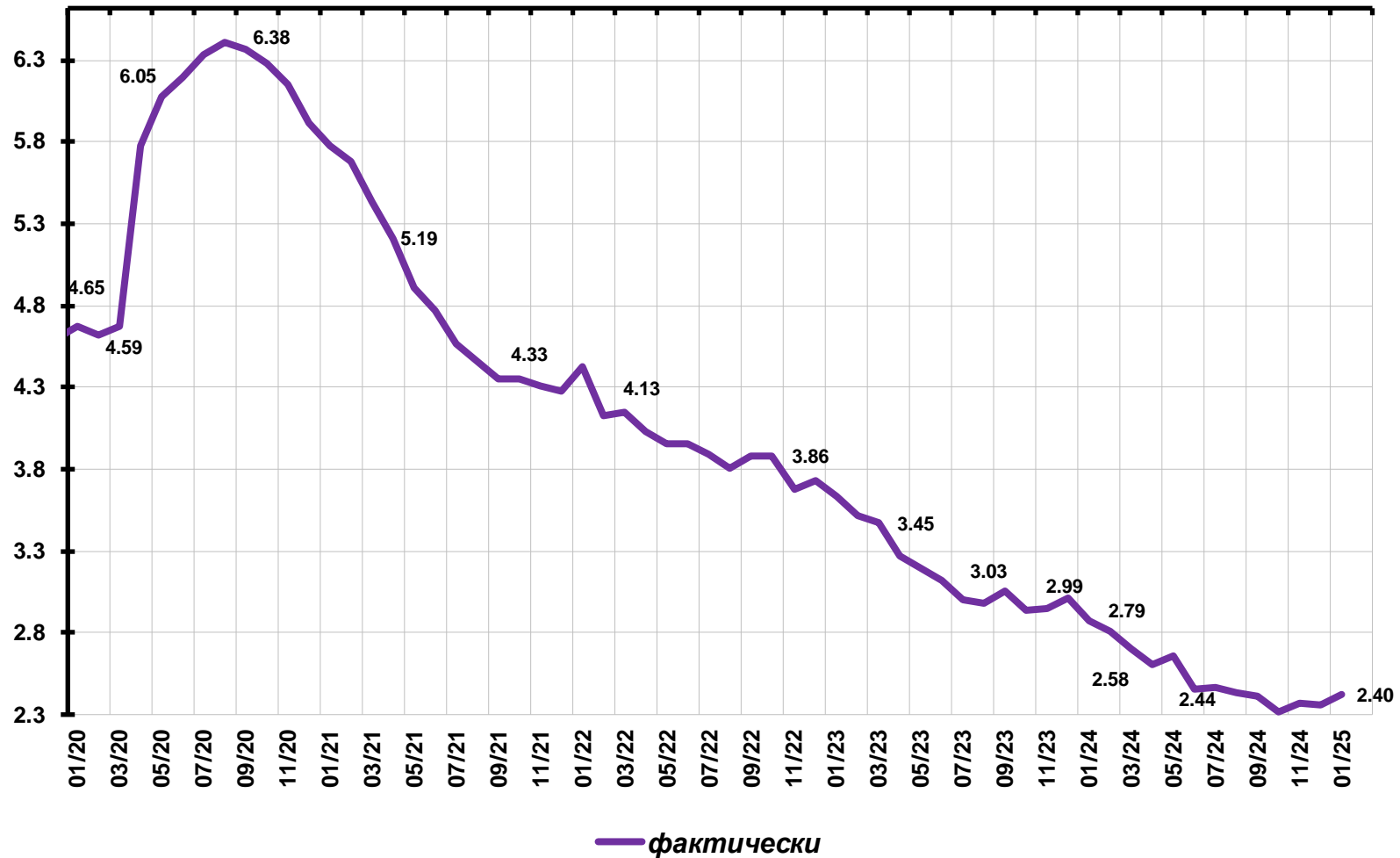
Грузооборот транспорта (млрд. т-км)



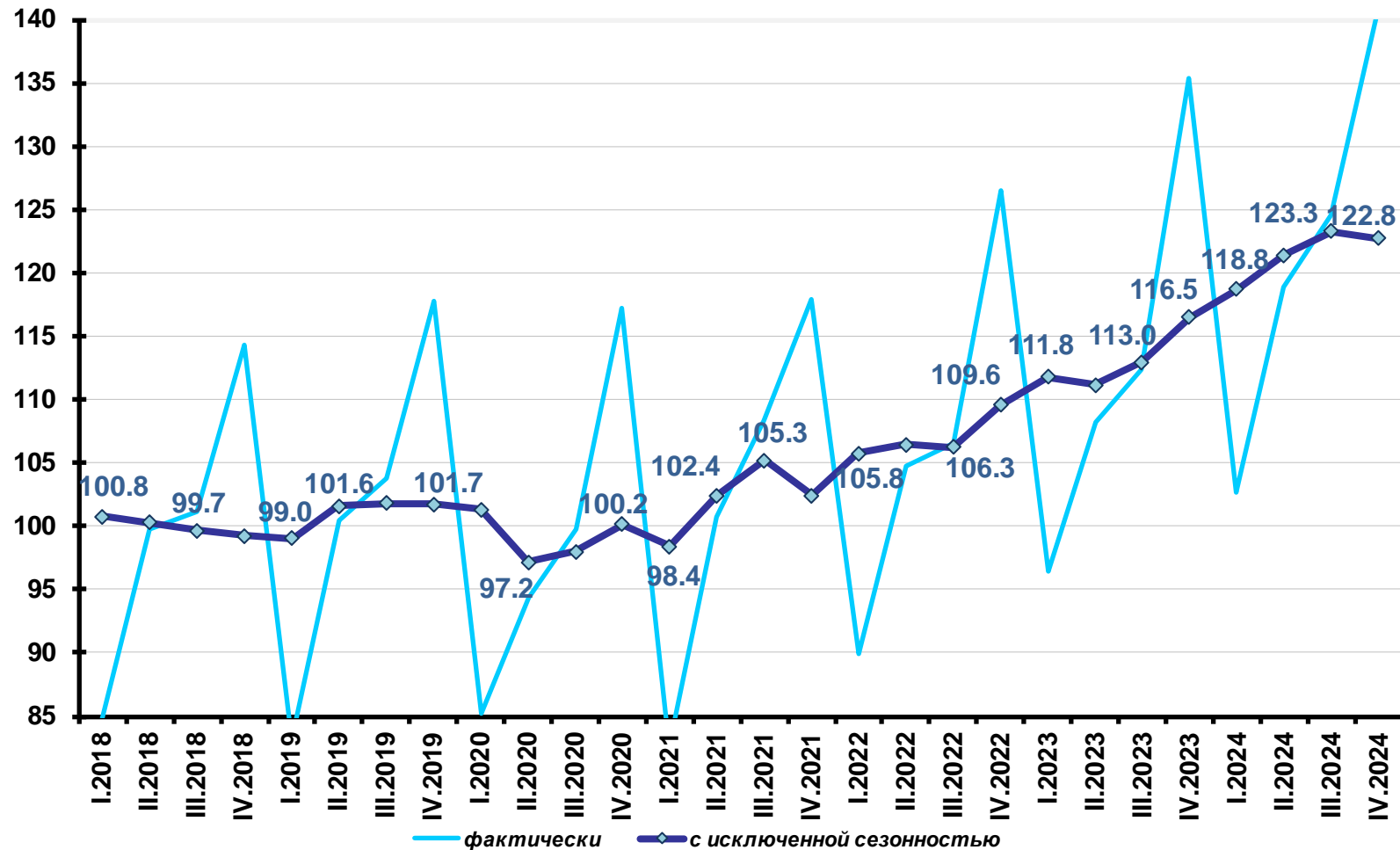
Совокупный спрос на рабочие места в экономике, млн. мест



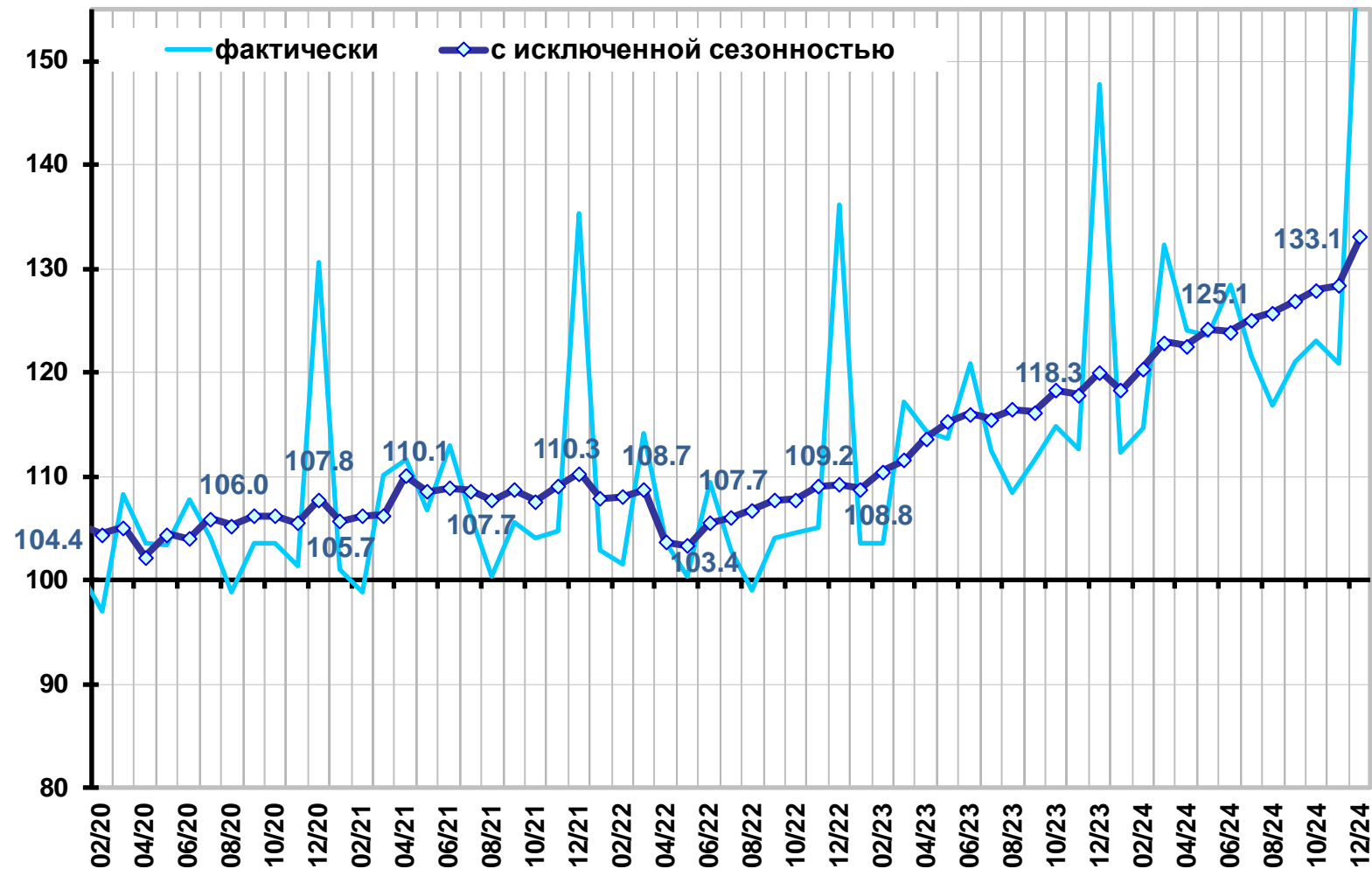
Уровень общей безработицы в возрасте 15 лет и старше (в % от численности рабочей силы)



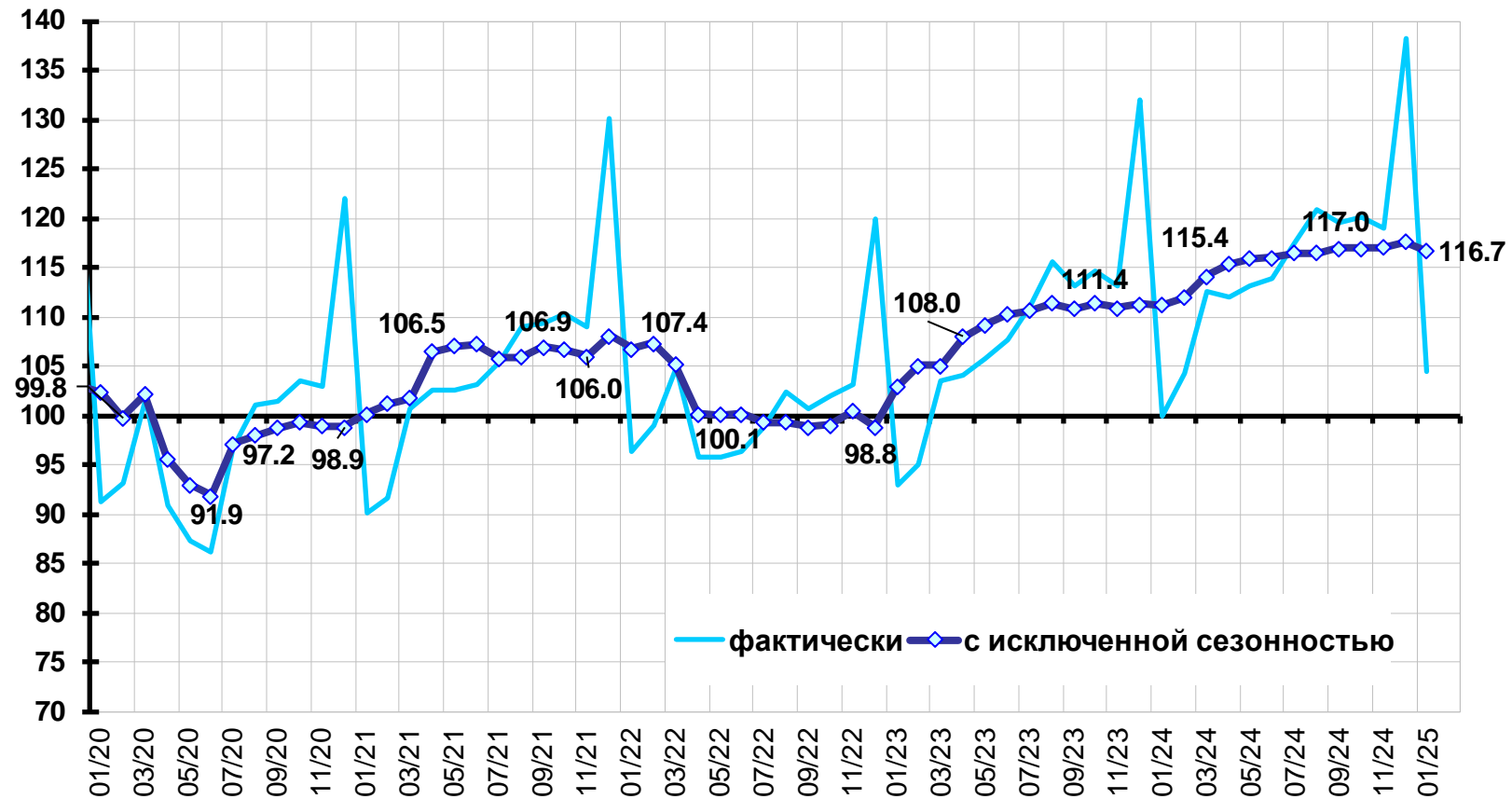
Реальные располагаемые денежные доходы населения (в % к среднеквартальному значению 2018 г.)



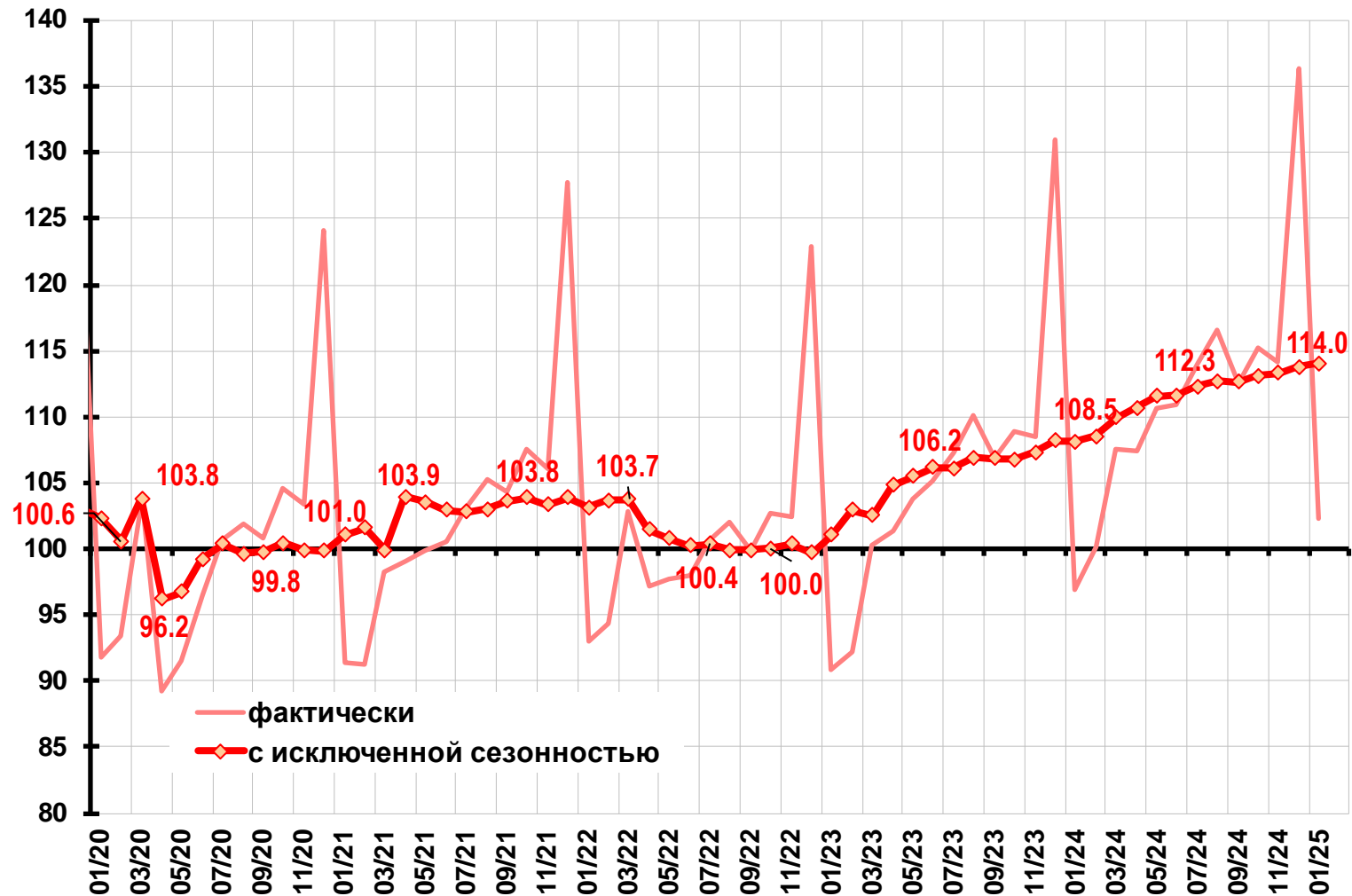
Реальная начисленная заработная плата (в % к среднемесячному значению 2018 г.)



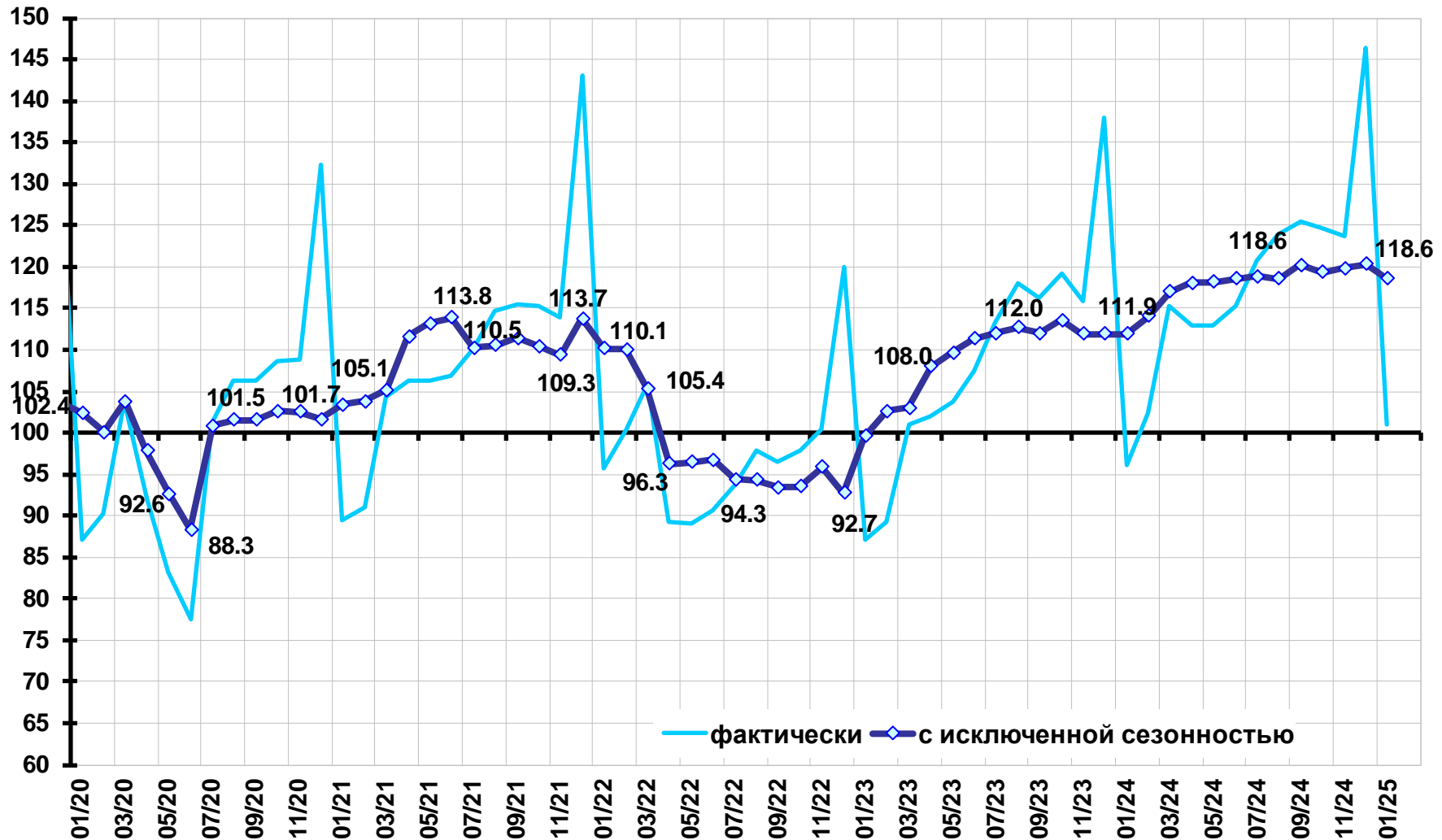
Потребительские расходы населения (в % к среднемесячному значению 2018 г.)



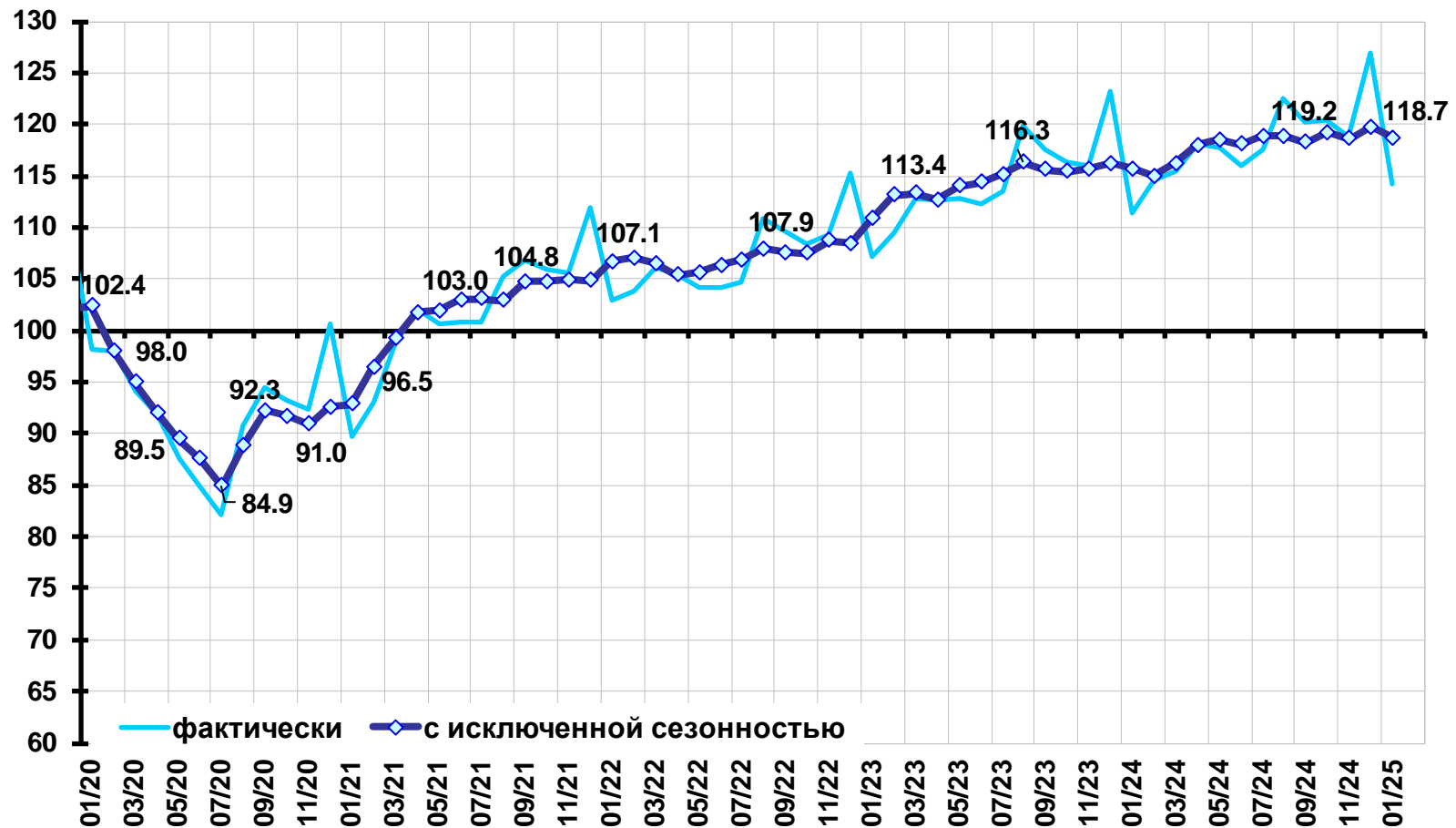
Оборот розничной торговли пищевыми продуктами, напитками, табачными изделиями (в % к среднемесячному значению 2018 г.)



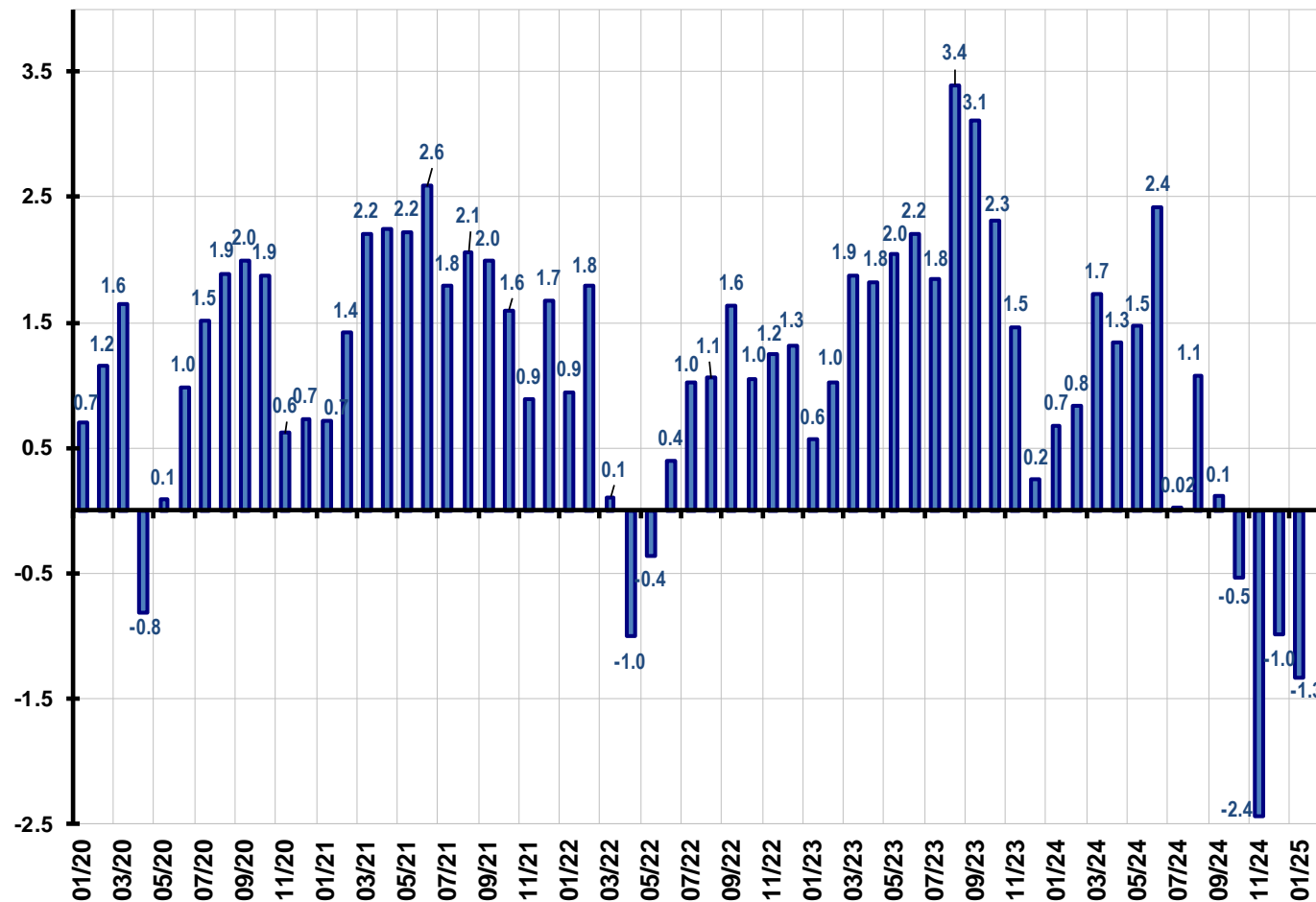
Оборот розничной торговли непродовольственными товарами (в % к среднемесячному значению 2018 г.)



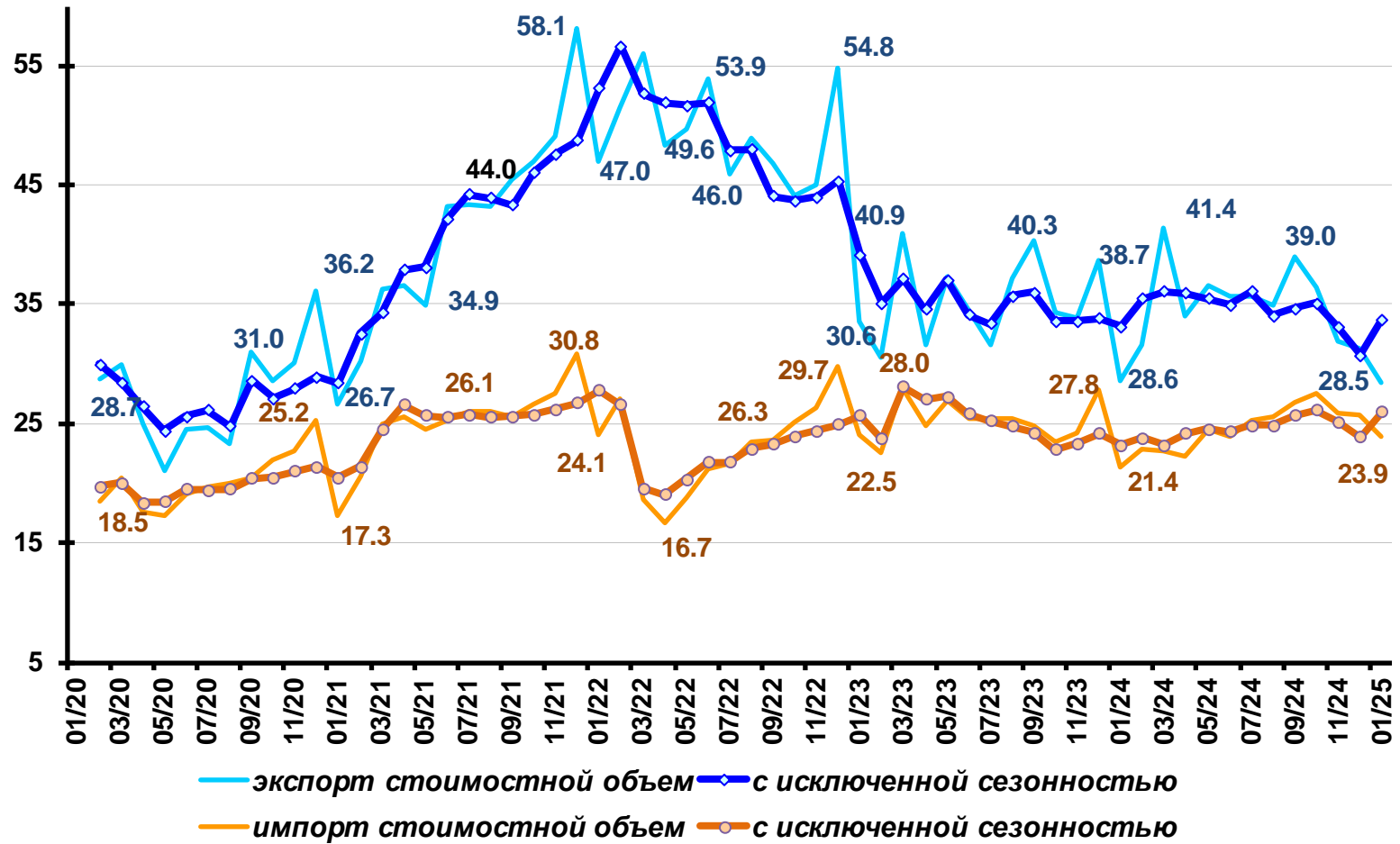
Платные услуги населению (в % к среднемесячному значению 2018 г.)



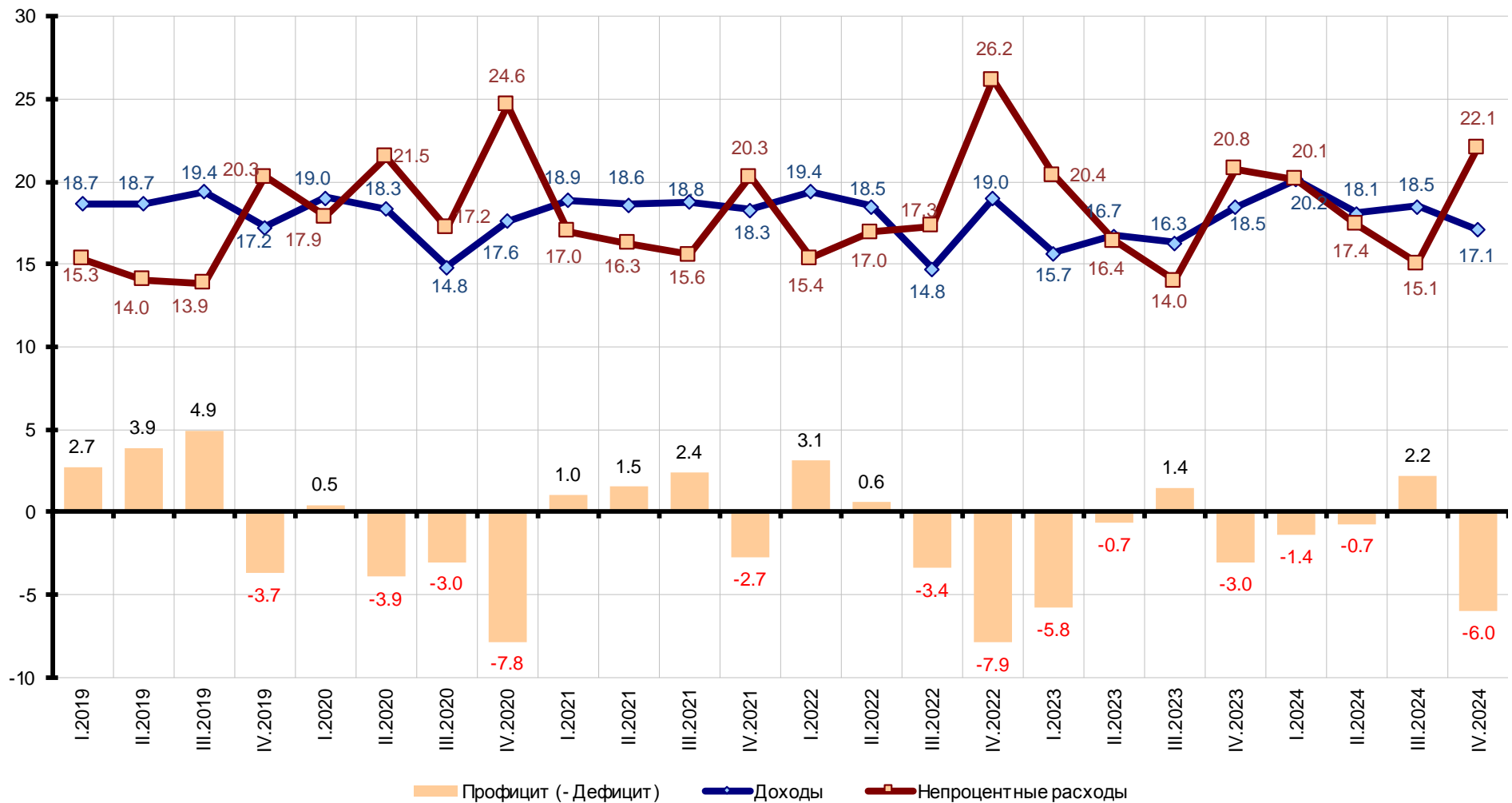
Динамика долга физических лиц по кредитам (без учета просроченных кредитов, прирост в % к предыдущему периоду)



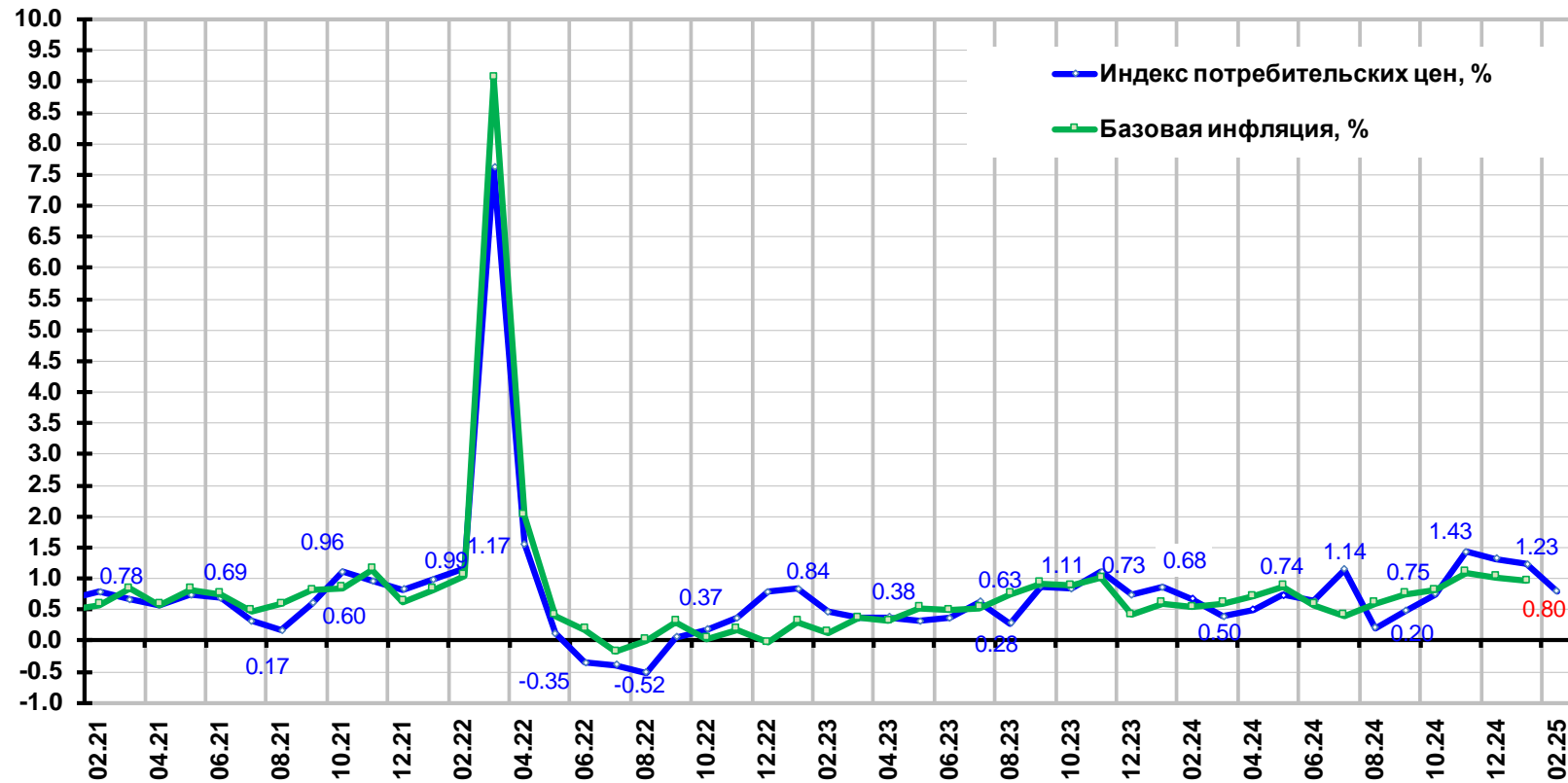
Экспорт и импорт товаров (млрд. долл.)



Доходы, расходы и профицит (- дефицит) бюджета (% к ВВП)



Инфляция на потребительском рынке (темп прироста к предшествующему периоду, в %)



Февраль 2025 г. - оценка